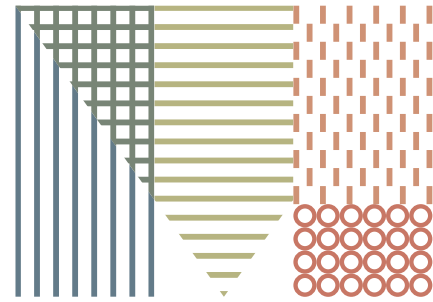
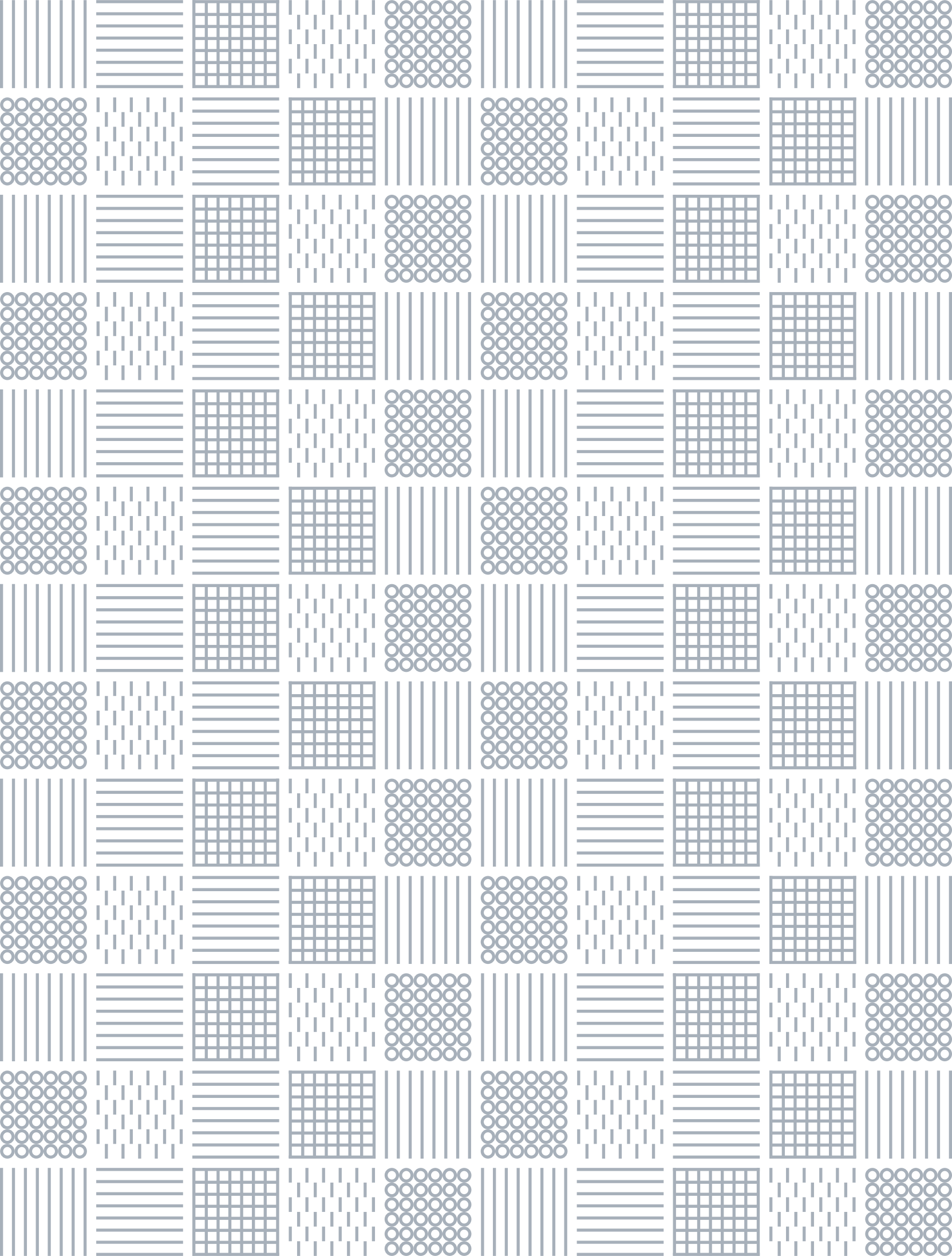


# MONO LITHE

LYON 2 • CONFLUENCE

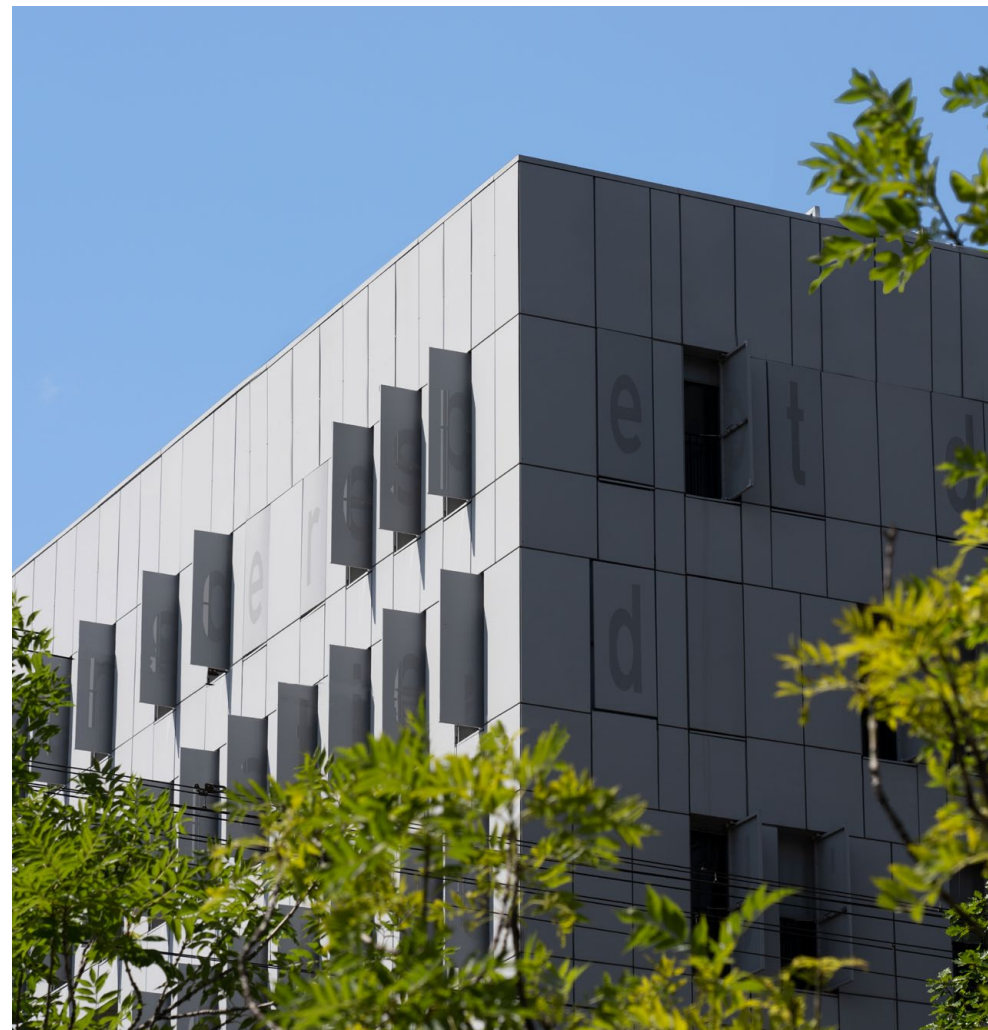
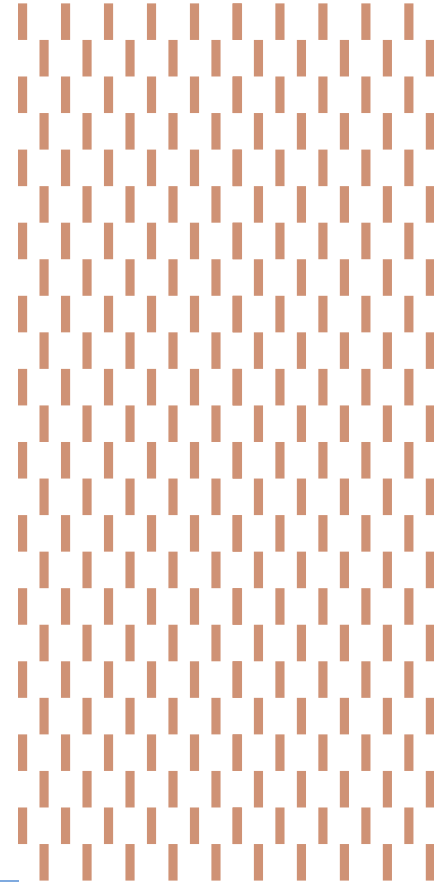


**MONO  
LITHE**  
LYON 2 • CONFLUENCE



# MONOLITHE, UN SYMBOLE DE RENOUVEAU

MONOLITHE,  
A SYMBOL OF RENEWAL



Monolithe est un ensemble mixte composé de bureaux, de logements et de commerces livré en 2010. Il est la signature d'une équipe de 5 architectes de renommée internationale : Erick Van Egeraat ; Emmanuel Combarel et Dominique Marrec ; Manuelle Gautrand ; Pierre Gautier ; MVRDV.

Leur collaboration est représentée au travers des 5 façades différentes de l'immeuble et pensées par chacun d'entre eux.

Fortement identifié par les Lyonnais, Monolithe est perçu comme un monument, un pionnier du nouveau territoire Lyon Confluence.

*Monolithe is a mixed development of offices, housing and retail, completed in 2010. It was designed by a team of 5 internationally renowned architects: Erick van Egeraat; Emmanuel Combarel and Dominique Marrec; Manuelle Gautrand; Pierre Gautier; and MVRDV. Their collaboration is reflected in the building's 5 different facades, each showing their respective architect's signature design.*

*As a locally very identifiable building, Monolithe is now perceived as a monument, a pioneer of Lyon's new Confluence neighbourhood.*



# L'ANCRAGE DE MONOLITHE DANS SON QUARTIER

MONOLITHE IS FIRMLY  
GROUNDED IN ITS  
NEIGHBOURHOOD

Ancien territoire dédié aux activités industrielles, La Confluence a connu de profondes mutations dans les années 2000. Son projet de rénovation urbaine fait partie des projets majeurs en Europe et Monolithe est l'un des premiers immeubles à s'être érigé.

Reliée directement à Perrache, La Confluence est un quartier de centre-ville trendy. Son importante mixité d'offres (services, commerces, bureaux, logements...) a su attirer un grand nombre d'entreprises pour s'y installer (Le Progrès, Pôle Emploi, GL events...) ainsi que de nouveaux concepts (H7, Mob Hotel, station MUE...) qui font de La Confluence un territoire innovant et dynamique.

L'emplacement privilégié de Monolithe au bord de la Marina offre aux utilisateurs une vue imprenable sur les bords de Saône, et la possibilité de profiter de moments de détente dans un cadre exceptionnel.

*As a former industrial site, Lyon's Confluence area underwent profound changes in the 2000s. Its urban renewal project is one of Europe's major developments and Monolithe was one of the first buildings to be built.*

*Enjoying a direct connection to the Perrache railway station, the Confluence area has become a trendy inner-city neighbourhood. Its wide range of amenities (services, shops, offices, housing, etc.) has attracted a large number of companies (Deloitte, Cardinal Group, etc.) to set up a presence as well as the creation of new urban concepts (H7, Mob Hotel, MUE station, etc.) and has turned the Confluence area into an innovative and dynamic neighbourhood.*

*Monolithe's privileged location on the edge of the Marina offers users a breathtaking view of the Saône riverbanks and the opportunity to relax in an exceptional setting.*



# CONFLUENCE, UN QUARTIER INNOVANT ET DURABLE

## CONFLUENCE, AN INNOVATIVE AND SUSTAINABLE NEIGHBORHOOD

### Divers

#### Miscellaneous

- Parking
- Maison de La Confluence
- Station Vélo'v Vélo'v bike station
- Navette Le Vaporetto Vaporetto river shuttle
- Le Champ

### Entreprises

#### Businesses

- 1 Banque de France
- 2 Deloitte, Ubiquick, In Extenso, BNP
- 3 JLL Agence de Lyon JLL Lyon office
- 4 Groupe Cardinal
- 5 Euronews
- 6 GL events
- 7 Vinci Immobilier, BSTP
- 8 Région Auvergne-Rhône-Alpes
- 9 H7-French Tech
- 10 Eiffage, ERAI, CR Tourisme, CERFRA, INPI, Centre Finances Publiques Centre for Public Finance
- 11 Le Progrès, Lyon Plus, SupdeMod, ESCEN
- 12 DDB Nouveau Monde
- 13 RTL, M6 web, Arkane, Biennales
- 14 SNCF
- 15 Baya Axxess

### Restaurants

#### Restaurants

- 16 My Beers
- 17 Docks40
- 18 Le Comptoir de la Confluence
- 19 La Brasserie des Confluences
- 20 Selcius
- 21 Fratelli Ristorante
- 22 Jungle Café
- 22 Burger & Wine
- 22 L'atelier du Pizzaiolo
- 23 Ti amo Maria
- 24 Le Midi Minuit

### Hôtel

#### Hotel

- 25 Mob Hotel
- 26 Novotel Lyon Confluence
- 27 Quality Suites Lyon Confluence
- 28 Hôtel Charlemagne

### Loisirs

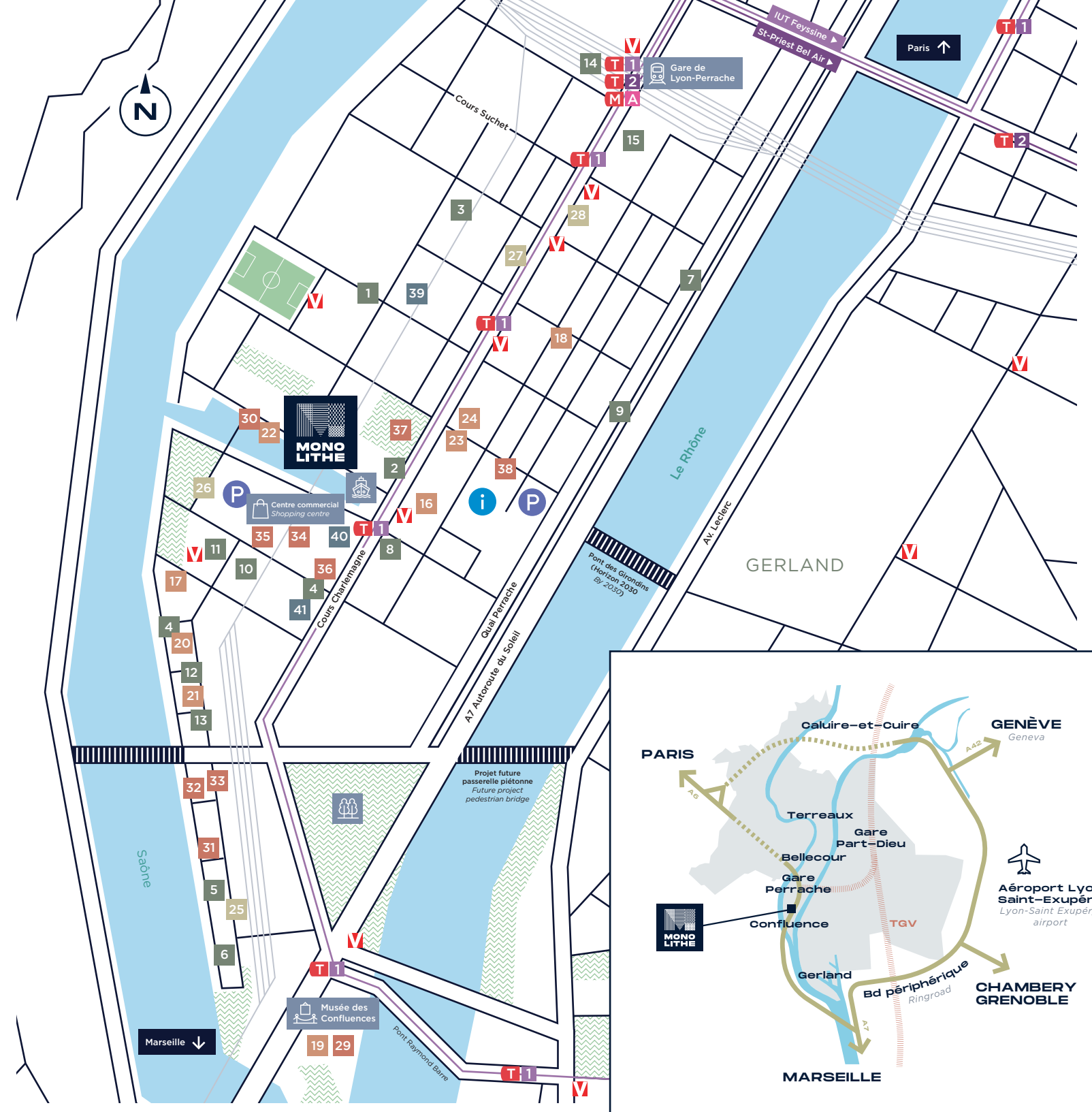
#### Recreation

- 29 Musée des Confluences
- 30 Place Nautique Nautical square
- 31 Azar Club
- 32 La sucrière
- 33 Le Sucre
- 34 Pôle de commerces et de loisirs Shopping and leisure centre
- 35 La tête dans les nuages
- 36 UGC Ciné Cité Confluence
- 37 Patinoire Ice rink
- 38 Marché Gare

### Bien-être

#### Wellness

- 39 Keep Cool Confluence
- 40 Fitness Park
- 41 Wellness Sport Club



### Temps de trajets Travel time

	Bellecour	Gare TGV de Perrache Perrache HST train station	Gare TGV Part-Dieu Part-Dieu HST train station	Aéroport Lyon-Saint Exupéry Lyon-Saint Exupéry airport
En voiture <i>By car</i>	5 min	5 min	10 min	30 min
À vélo <i>By bike</i>	5 min	5 min	17 min	1 h
En tramway <i>By tramway</i>	6 min	6 min	20 min	
À pied <i>On foot</i>	14 min	14 min		

**Accès autoroutes A6 et A7**  
Access to A6 et A7 motorways

En voiture *By car* 4 min



**25 000 EMPLOIS D'ICI 2030**

*25,000 JOBS BY 2030*



**1 200 ENTREPRISES IMPLANTÉES**

*1 200 COMPANIES PRESENT*



**17 000 HABITANTS D'ICI 2025**

*17,000 RESIDENTS BY 2025*



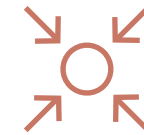
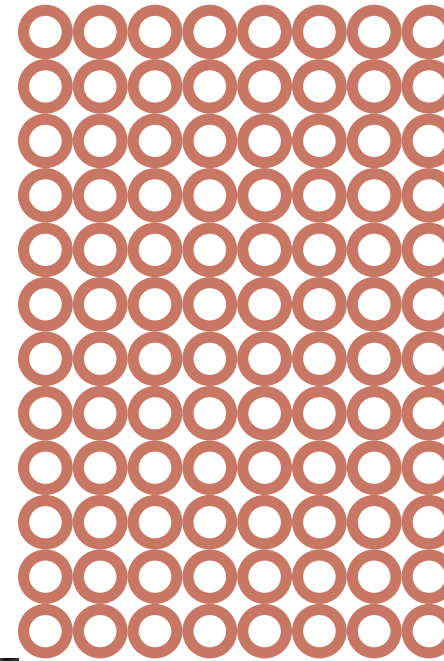
**100 000 PERSONNES EMPRUNTENT CHAQUE JOUR LE PÔLE D'ÉCHANGE MULTIMODAL DE PERRACHE**

*100,000 PEOPLE USE THE PERRACHE MULTIMODAL TRANSPORT HUB EVERY DAY*



**53 000 M<sup>2</sup> DE SURFACE DE VENTE AU SEIN DU CENTRE COMMERCIAL**

*53,000 M<sup>2</sup> OF SALES AREA WITHIN THE SHOPPING CENTRE*



**UN TERRITOIRE ATTRACTIF, MIXTE ET DURABLE**

*AN ATTRACTIVE, MIXED AND SUSTAINABLE AREA*



**UN IMMEUBLE EMBLÉMATIQUE DE CONFLUENCE**

*A LANDMARK BUILDING IN THE CONFLUENCE AREA*



**UNE ARCHITECTURE UNIQUE SIGNÉE MANUELLE GAUTRAND, ECDM, EEA, PIERRE GAUTIER, MVRDV**

*A UNIQUE ARCHITECTURAL DESIGN BY MANUELLE GAUTRAND, ECDM, EEA, PIERRE GAUTIER, AND MVRDV*



**UN EMPLACEMENT EN PLEIN CŒUR DE LA VIE DE CONFLUENCE**

*A LOCATION AT THE HEART OF THE CONFLUENCE NEIGHBORHOOD*



**UN IMMEUBLE CONNECTÉ À SON QUARTIER ET AUX DIFFÉRENTS PÔLES STRATÉGIQUES**

*A BUILDING THAT IS WELL-CONNECTED TO ITS NEIGHBORHOOD AND VARIOUS STRATEGIC HUBS*



**UNE RICHESSE ET UNE DIVERSITÉ DE L'OFFRE À PROXIMITÉ DIRECTE**

*A WEALTH AND DIVERSITY OF AMENITIES IN THE IMMEDIATE VICINITY*



**MONO  
LITHE**  
LYON 2 · CONFLUENCE



# MONOLITHE, UN IMMEUBLE AVEC UN FORT POTENTIEL

MONOLITHE, A BUILDING  
WITH ENORMOUS POTENTIAL

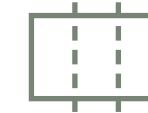
Monolithe redessine ses espaces pour mettre en lumière ses nombreux points forts. Ce bâtiment « économe » offre la possibilité à différents types d'entreprises, grandes ou petites, de se projeter et de concevoir leurs espaces de travail. Dans l'optique de répondre aux attentes actuelles des utilisateurs, Monolithe a pensé sa rénovation de manière durable.

*Monolithe has redesigned its spaces to highlight its many strong points. This "efficient" building offers all sorts of companies, large or small, the possibility to design their work spaces according to their evolving needs. In order to meet current user expectations, sustainability plays a key role in Monolithe's renovation.*



**UN BÂTIMENT  
EN R+8**

*A 9-STORY  
BUILDING*



**8 400 M<sup>2</sup>  
DE SURFACES  
DISPONIBLES  
ET DIVISIBLES  
EN 3 LOTS**

*8,400 M<sup>2</sup> OF  
AVAILABLE FLOOR  
SPACE, DIVISIBLE  
IN 3 LOTS*



**DES PLATEAUX  
DE 250 À 2500 M<sup>2</sup>**

*250- TO 2,500-M<sup>2</sup>  
FLOOR PLANS*



**DES ESPACES  
FLEXIBLES POUR  
ACCUEILLIR  
TOUS TYPES  
D'ENTREPRISES**

*FLEXIBLE SPACES  
SUITABLE TO  
ALL KINDS OF  
BUSINESSES*



**UN ROOFTOP  
VÉGÉTALISÉ AU  
DERNIER ÉTAGE**

*A LANDSCAPED  
ROOF ON THE TOP  
FLOOR*



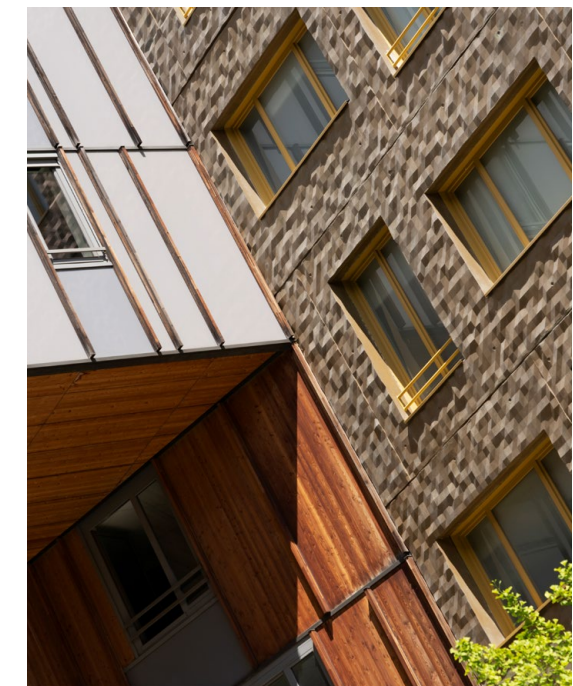
**159 PLACES DE  
STATIONNEMENT  
EN PARKING  
SOUS-TERRAIN**

*159 UNDERGROUND  
PARKING SPACES*



**UN LOCAL VÉLO**

*A BIKE ROOM*



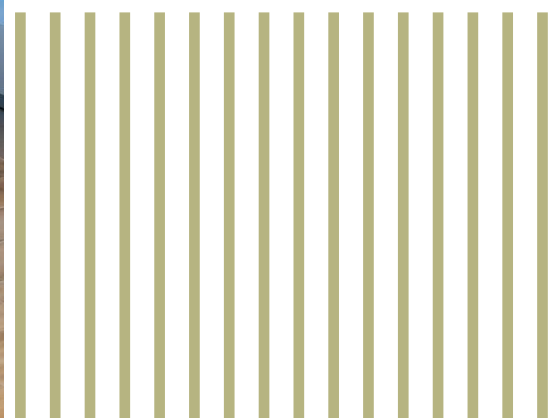
# DES INTÉRIEURS REPENSÉS

## REDESIGNED INTERIORS



Monolithe est un bâtiment propice à la productivité et au bien-être. La rénovation de ses espaces de travail garantit aux utilisateurs un confort optimal pour travailler en toute sérénité dans chacun des espaces dédiés (espaces collaboratifs, salles de réunion, lounges...).

*Monolithe is a building conducive to productivity and well-being. The renovation of its workspaces guarantees users optimal comfort to work in complete serenity in each of the dedicated spaces (collaborative spaces, meeting rooms, lounges, etc.).*



**UN CONFORT OPTIMISÉ ET BIEN PENSÉ POUR SES UTILISATEURS**

*OPTIMISED AND WELL-THOUGHT-OUT COMFORT FOR ITS USERS*



**UNE CONSOMMATION ÉNERGÉTIQUE RÉFLÉCHIE**

*CONSCIOUS ENERGY CONSUMPTION*



**UN SYSTÈME D'ÉCLAIRAGE À LEDS**

*LED-BASED LIGHTING SYSTEM*



**UNE GESTION DURABLE DU BÂTIMENT - BREEAM EXCELLENT**

*SUSTAINABLE BUILDING MANAGEMENT - BREEAM EXCELLENT*



# DES MOMENTS DE RESPIRATION

A BREATH OF FRESH AIR



**UN ROOFTOP POUR PROFITER DE MOMENTS INFORMELS**

*A ROOFTOP DESIGNED TO ENJOY INFORMAL GATHERINGS*



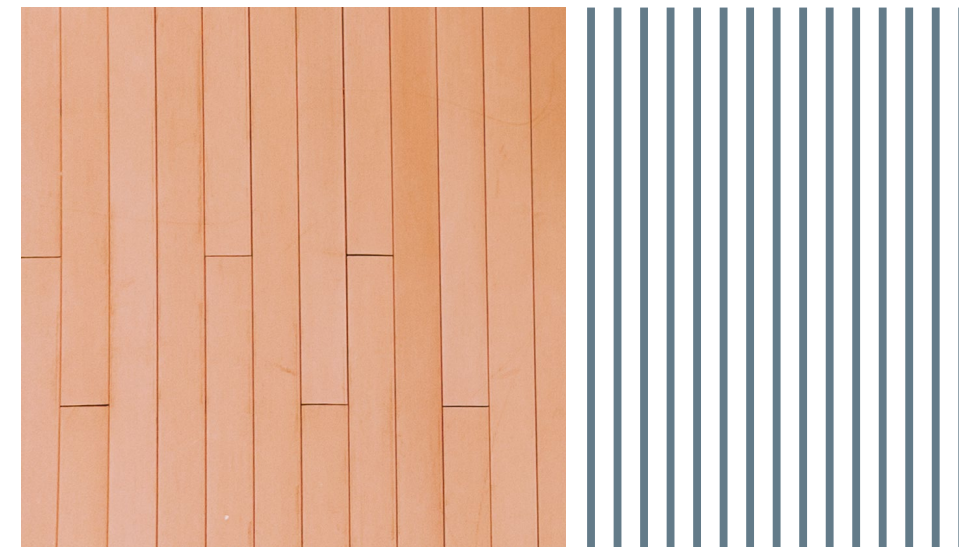
**UNE VUE IMPRENABLE SUR LE QUARTIER**

*A BREATHTAKING VIEW OF THE NEIGHBORHOOD*



**L'INSTALLATION DE PANNEAUX SOLAIRES SUR LA TOITURE**

*ENERGY PRODUCTION BY SOLAR PANELS ON THE ROOF*



**DÉCOUVREZ LES ESPACES  
DE MONOLITHE GRÂCE À  
L'APPLICATION TAILORA :**

*DISCOVER MONOLITHE'S  
SPACES WITH THE TAILORA  
APP:*



<https://s.tailora.fr/monolithe>

**COMMERCIALISATION :**

*MARKETING:*



Dominique DOUTAZ-MOINE  
dominique.doutaz-moine@realestate.bnpparibas  
06 11 95 74 79



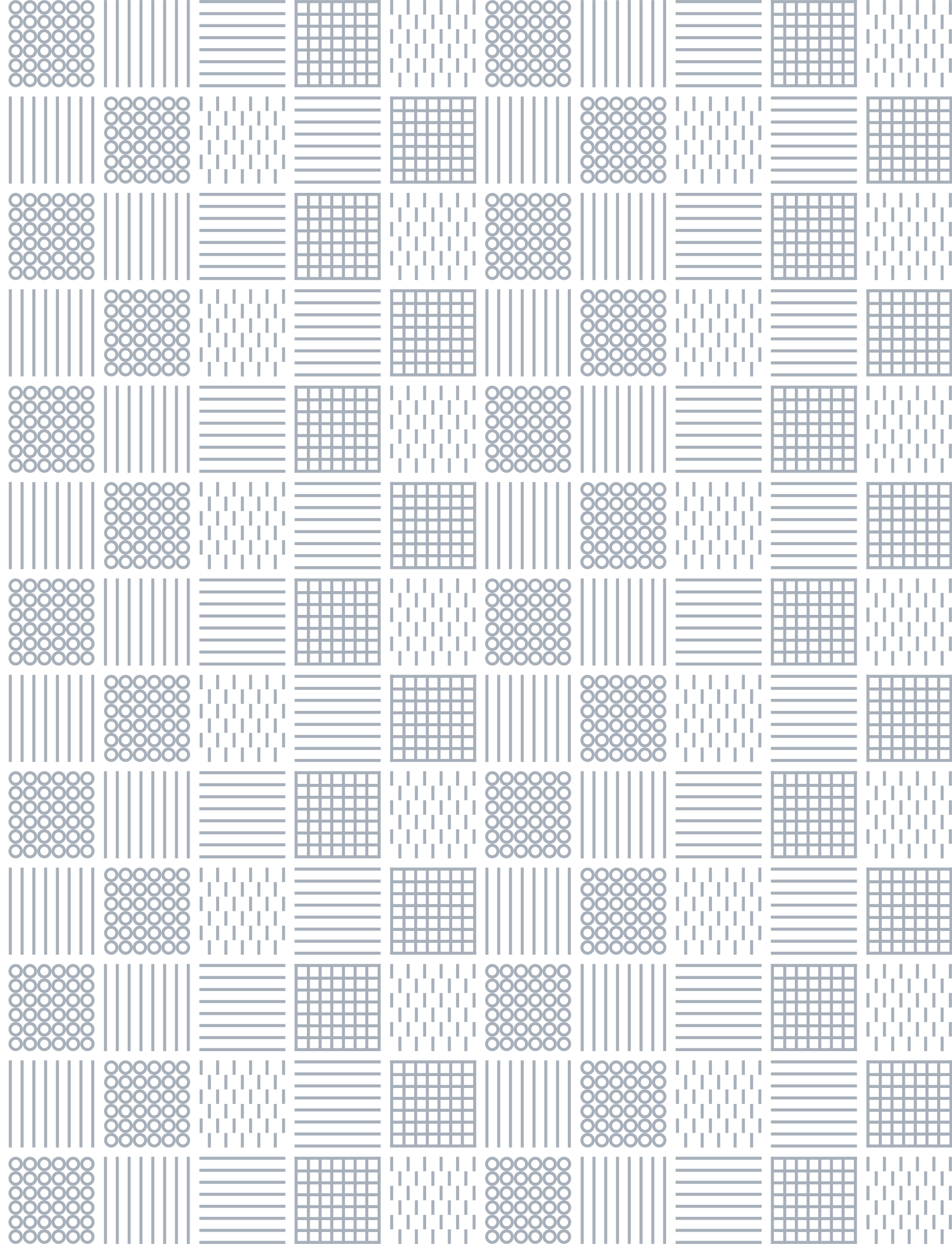
Stéphane JULLIEN  
stephane.jullien@eu.jll.com  
06 86 12 72 30



Louis LE NORMAND  
louis.lenormand@cbre.fr  
06 42 11 08 79



Antoine RUDIGOZ  
a.rudigoz@rudigoz.com  
06 78 06 81 56



**MONOLITHE-LYON.FR**

2024 ©Copyright  
Réalisation : Saentys

Photographies : Studio Module et Laurence Danière pour Lyon Confluence